

Схема расположения ферм в осях В-Г, 28:14

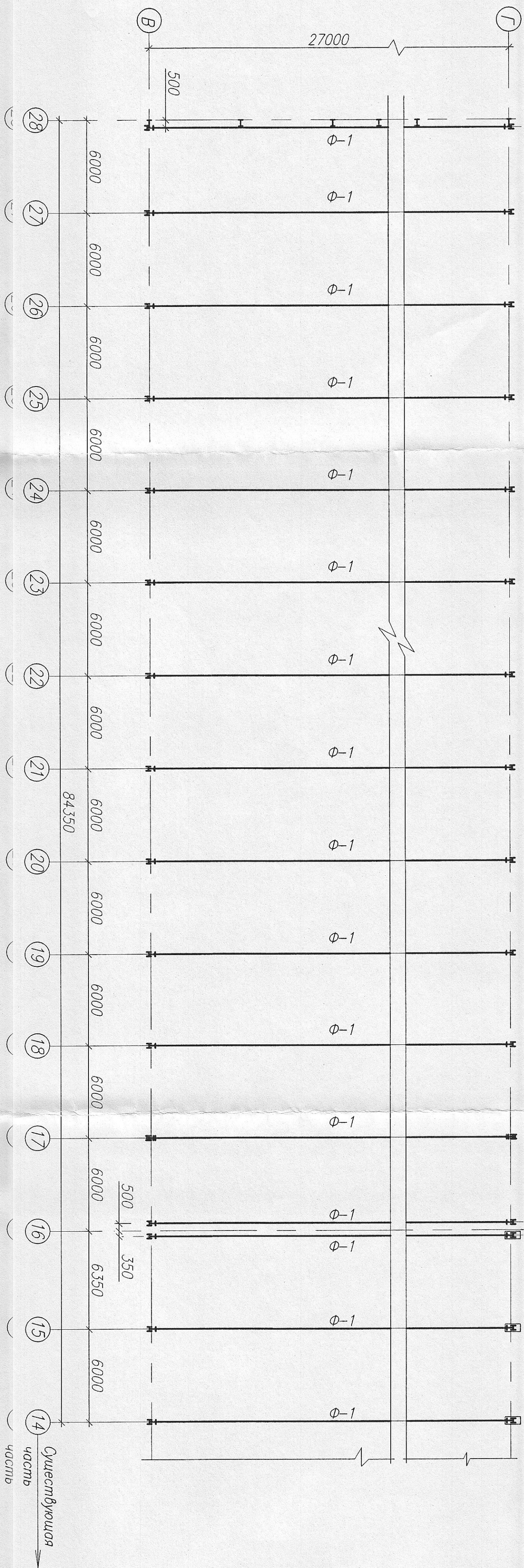
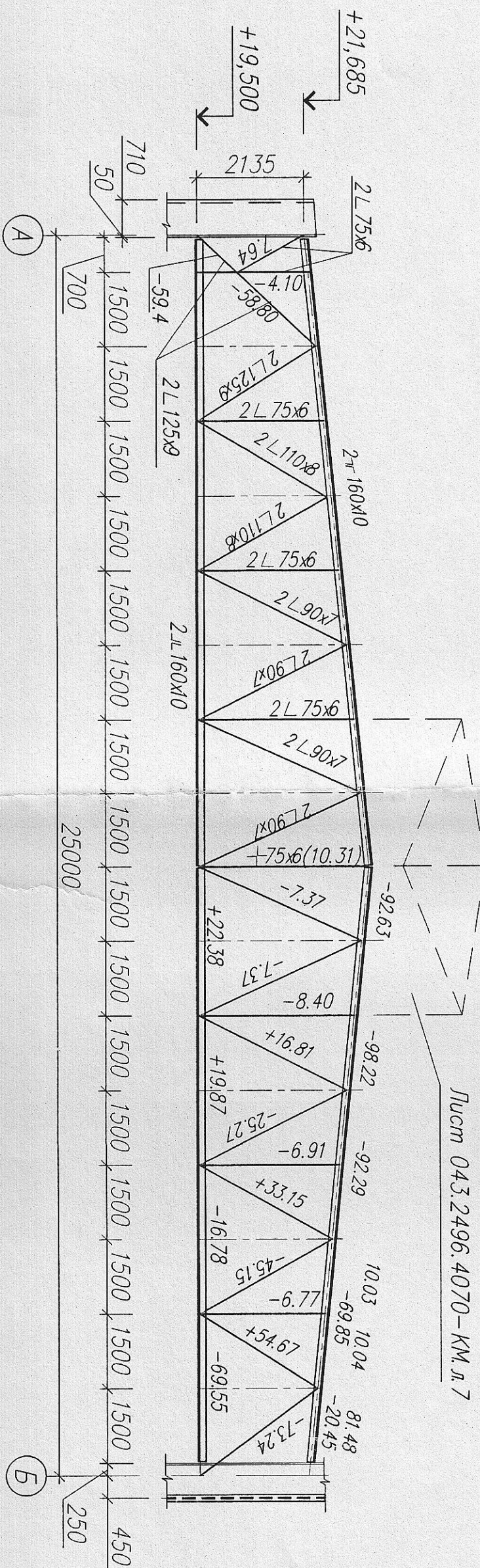
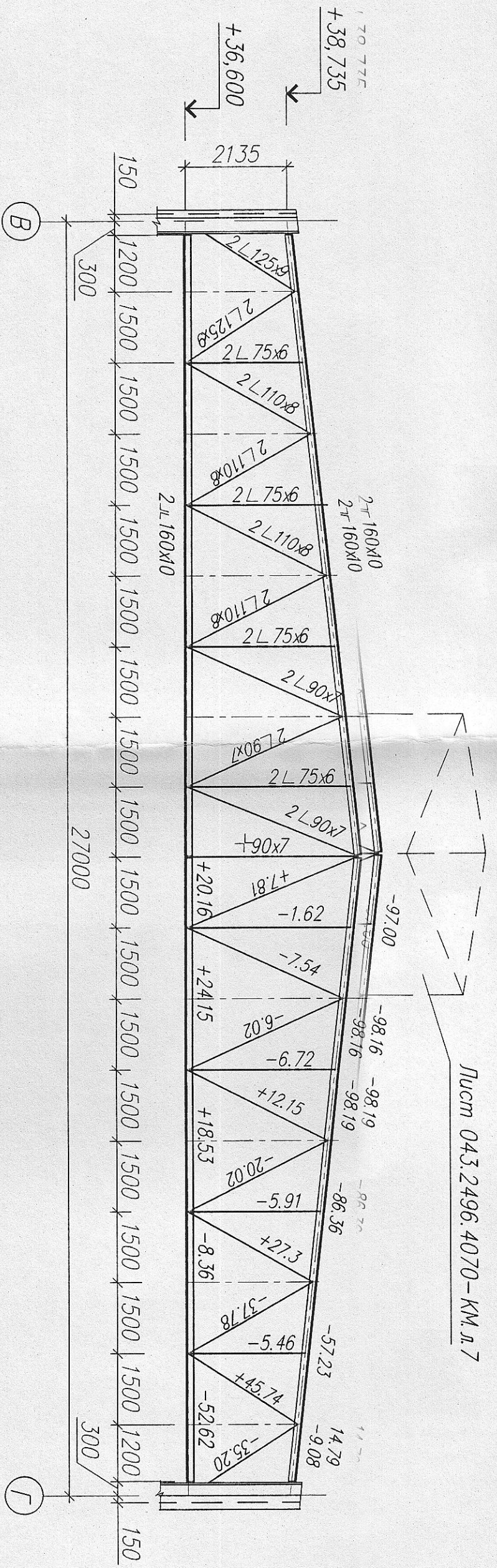
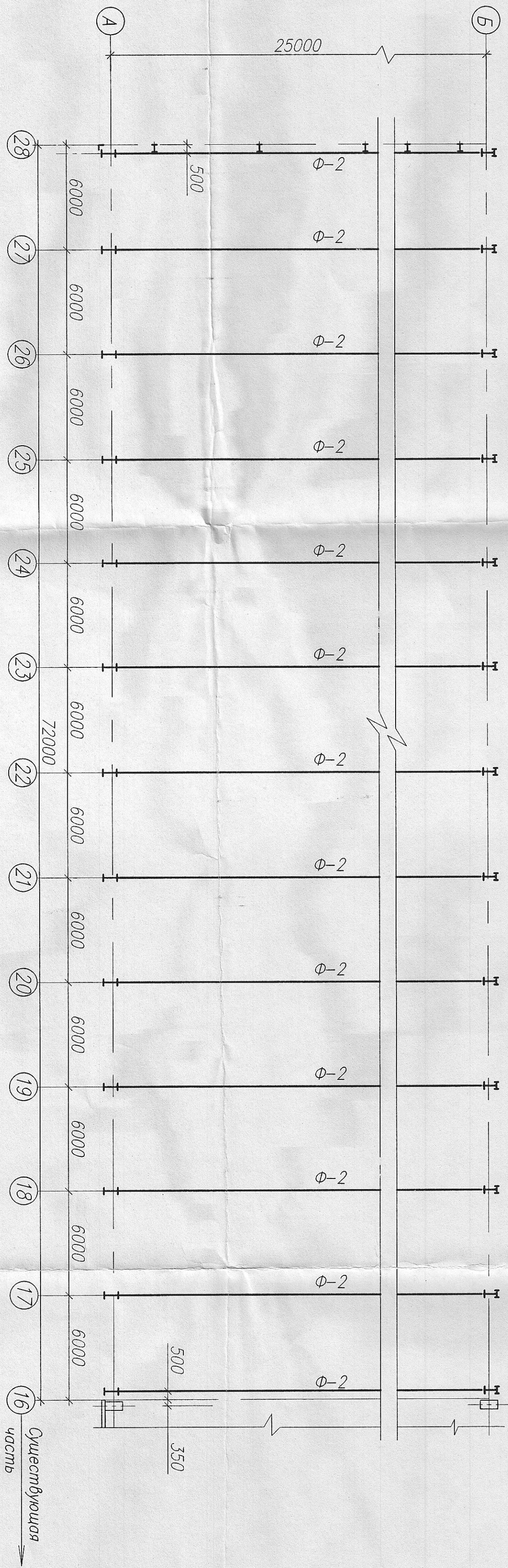


Схема расположения ферм в осях А-Б, 28:16



Спецификация конструктивных элементов			
Поз	Обозначение	Наименование	Код. Примечание
Ф-1	Данный лист	Ферма Ф-1	16 —
Ф-2	Данный лист	Ферма Ф-2	13 —

Техническая спецификация стали

Вид профиля, ГОСТ	Марка металла, ГОСТ	Профиль	Общая масса, кг	Примечание
Сталь углеродистая обыкновенная ГОСТ 8509-93	09Г2С-6 ГОСТ 19282-73	Л 160х10	74854,8	Верхний пояс
		Л 160х10	73204,7	Нижний пояс
		Л 75х6	18481,7	Стойки
		Л 90х7	26279,8	Раскосы
ГОСТ 19903-74*	09Г2С-6 ГОСТ 19282-73	Л 110х8	28652,0	
		Л 125х9	21773,2	
		С 10	2640,0	
		С 12	1700,0	

- Ушли в стержнях ферм гоня максимальные из условия двух вертикалов задержания
- Ушли в стержнях ферм гоня в тоннах
- Схема расположения связей по верхним и нижним поясам ферм см. лист 04.3.2496.4070-КМ.д.5, д.6.

04.3.2496.4070-КМ			
ТЗУ 2.Стор. Строительство III очереди ТЗУ			
Комп. ст. №9 без поясности			
Изм.	Кол-во	Лист	Датум
1	1	1	1
2	1	1	1
3	1	1	1
4	1	1	1
5	1	1	1
6	1	1	1
7	1	1	1
8	1	1	1
9	1	1	1
10	1	1	1
11	1	1	1
12	1	1	1
13	1	1	1
14	1	1	1
15	1	1	1
16	1	1	1
17	1	1	1
18	1	1	1
19	1	1	1
20	1	1	1
21	1	1	1
22	1	1	1
23	1	1	1
24	1	1	1
25	1	1	1
26	1	1	1
27	1	1	1
28	1	1	1
29	1	1	1
30	1	1	1
31	1	1	1
32	1	1	1
33	1	1	1
34	1	1	1
35	1	1	1
36	1	1	1
37	1	1	1
38	1	1	1
39	1	1	1
40	1	1	1
41	1	1	1
42	1	1	1
43	1	1	1
44	1	1	1
45	1	1	1
46	1	1	1
47	1	1	1
48	1	1	1
49	1	1	1
50	1	1	1
51	1	1	1
52	1	1	1
53	1	1	1
54	1	1	1
55	1	1	1
56	1	1	1
57	1	1	1
58	1	1	1
59	1	1	1
60	1	1	1
61	1	1	1
62	1	1	1
63	1	1	1
64	1	1	1
65	1	1	1
66	1	1	1
67	1	1	1
68	1	1	1
69	1	1	1
70	1	1	1
71	1	1	1
72	1	1	1
73	1	1	1
74	1	1	1
75	1	1	1
76	1	1	1
77	1	1	1
78	1	1	1
79	1	1	1
80	1	1	1
81	1	1	1
82	1	1	1
83	1	1	1
84	1	1	1
85	1	1	1
86	1	1	1
87	1	1	1
88	1	1	1
89	1	1	1
90	1	1	1
91	1	1	1
92	1	1	1
93	1	1	1
94	1	1	1
95	1	1	1
96	1	1	1
97	1	1	1
98	1	1	1
99	1	1	1
100	1	1	1